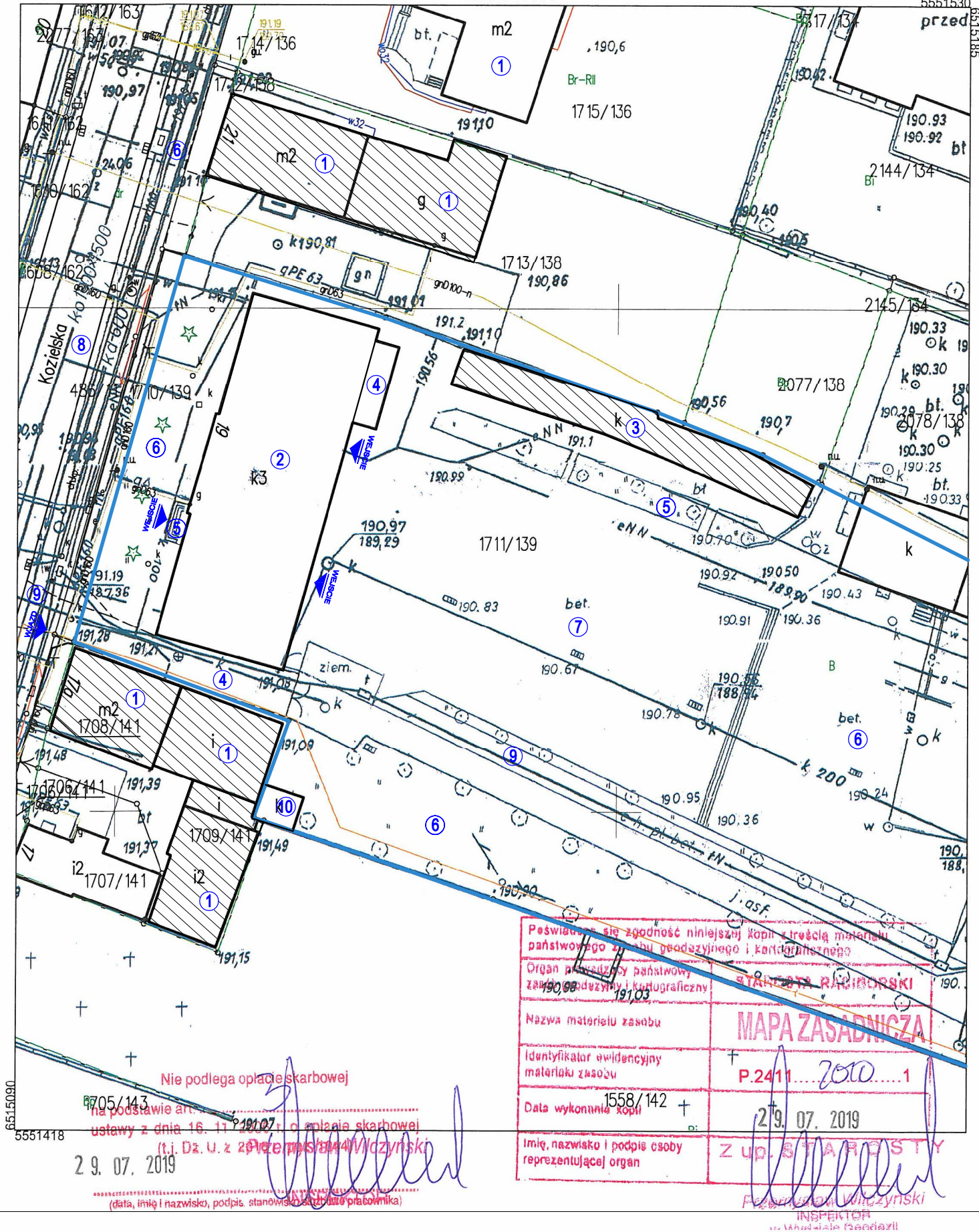


STAROSTA RACIBORSKI
Plac Stefana Okrzei 4
47-400 RACIBÓRZ

KOPIA MAPY ZASADNICZEJ

Skala 1:500



LEGENDA

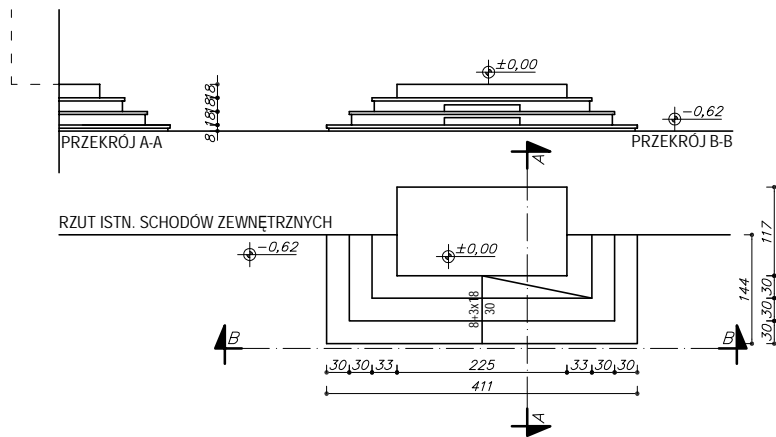
GRANICA DZIAŁKI NR 1711/139

WEJŚCIE DO BUDYNKU

WJAZD NA POSESJE

- 1 ISTNIEJĄCA ZABUDOWA
- 2 ISTNIEJĄCY BUDYNEK SZKOŁY
- 3 ISTNIEJĄCY PAWILON SZKOLNY
- 4 ISTNIEJĄCY ZSYPI DO ROZBIÓRKI
- 5 PROJEKTOWANE SCHODY ZEWNĘTRZNE
- 6 TEREN ZIELONY
- 7 TEREN UTWARDZONY
- 8 ULICA
- 9 CHODNIK
- 10 ŚMIETNIK

Temat opracowania:		Data:	
PROJEKT ARCHITEKTONICZNO-BUDOWLANY KOLORYSTYKI ELEWACJI BUDYNKU "B" WRZĄC Z ROBOTAMI TOWARZYSZĄCYMI, ZLOKALIZOWANEGO W RACIBORZU PRZY UL. KOZIELSKIEJ 19, DZIAŁKA NR 1711/139		LIPIEC 2021	
		Faza:	
		PROJ. BUD.	
Inwestor: ZSOMS im. JANUSZA KUSOCIŃSKIEGO UL. KOZIELSKA 19 47-400 RACIBÓRZ		Branża:	
		ARCH.-BUD.	
Nazwa rysunku:		Skala:	
PLAN SYTUACYJNY		1:500	
		Nr rysunku: AB-01	
UWAGA: PODSTAWOWE WYMIARY ORAZ PRZYJĘTE ROZWIĄZANIA PROJEKTOWE NALEŻY SPRAWDZIĆ NA MIEJSCU BUDOWY PRZED PRZYSTĄPIENIEM DO ROBÓT BUDOWLANYCH. PROJEKT PODLEGA OCHRONIE PRAWA AUTORSKIEGO. NIE MOŻE BYĆ: POWIELANY, UZUPEŁNIANY, PRZEKSZTAŁCANY, ODSTĄPIONY BEZ ZGODY JEDNOSTKI AUTORSKIEJ.			
Pracownia usług budowlanych i projektowych mgr inż. arch. Magdalena Sczyrba ul. Warszawska 26, 47-400 Racibórz tel.: 606 288 040 / scyba@poczta.onet.pl		Nr licencji: AutoCAD LT 2016 / SN: 558-69229264	
		Asystent projektu / funkcja / nr uprawnień: Podpis:	
		główny projektant: nr upr. 478/01	
		mgr inż. arch. Magdalena Sczyrba	
		asystent projektanta:	
		inż. Sebastian Sczyrba	



Temat opracowania:		Data: LIPIEC 2021		Nr licencji: AutoCAD LT 2016 / SN: 558-69229264	
PROJEKT ARCHITEKTONICZNO-BUDOWLANY KOLORYSTYKI ELEWACJI BUDYNKU "B" WRAZ Z ROBOTAMI TOWARZYSZĄCYMI, ZŁOKALIZOWANEGO W RACIBORZU PRZY UL. KOZIELSKIEJ 19, DZIAŁKA NR 1711/139		Faza: PROJ. BUD.		Autorzy projektu / funkcja / nr uprawnień: Podpis:	
Inwestor: ZSOMS im. JANUSZA KUSOCIŃSKIEGO UL. KOZIELSKA 19 47-400 RACIBÓRZ		Branża: ARCH.-BUD.		główny projektant: nr upr. 478/01 mgr inż. arch. Magdalena Sczyrba	
Nazwa rysunku: ELEWACJA FRONTOWA - INWENTARYZACJA		Skala: 1:100		konstruktor: nr upr. 422/01 mgr inż. Andrzej Kuc	
UWAGA: PODSTAWOWE WYMIARY ORAZ PRZYJĘTE ROZWIĄZANIA PROJEKTOWE NALEŻY SPRAWDZIĆ NA MIEJSCU BUDOWY PRZED PRZYSTĄPIENIEM DO ROBOT BUDOWLANYCH. PROJEKT PODLEGA OCHRONIE PRAWA AUTORSKIEGO. NIE MOŻE BYĆ: POWIELANY, UZUPEŁNIANY, PRZEKSZTAŁCANY, ODSTĄPIONY BEZ ZGODY JEDNOSTKI AUTORSKIEJ.		Nr rysunku: AB-02			

Pracownia usług budowlanych
i projektowych mgr inż. arch.
Magdalena Sczyrba

ul. Warszawska 26, 47-400 Racibórz
tel.: 606 288 040 / scyb@poczta.onet.pl



Temat opracowania:		Data:	
PROJEKT ARCHITEKTONICZNO-BUDOWLANY KOLORYSTYKI ELEWACJI BUDYNKU "B" WRAZ Z ROBOTAMI TOWARZYSZĄCYMI, ZLOKALIZOWANEGO W RACIBORZU PRZY UL. KOZIELSKIEJ 19, DZIAŁKA NR 1711/139		LIPIEC 2021	
		Faza:	
		PROJ. BUD.	
		Branża:	
		ARCH.-BUD.	
Inwestor:		Skala:	
ZSOMS im. JANUSZA KUSOCIŃSKIEGO UL. KOZIELSKA 19 47-400 RACIBÓRZ		1:100	
Nazwa rysunku:		Nr rysunku:	
ELEWACJA TYLNA - INWENTARYZACJA		AB-03	
UWAGA: PODSTAWOWE WYMIARY ORAZ PRZYJĘTE ROZWIĄZANIA PROJEKTOWE NALEŻY SPRAWDZIĆ NA MIEJSCU BUDOWY PRZED PRZYSTĄPIENIEM DO ROBOT BUDOWLANYCH. PROJEKT PODLEGA OCHRONIE PRAWA AUTORSKIEGO. NIE MOŻE BYĆ: POWIELANY, UZUPEŁNIANY, PRZEKSZTAŁCANY, ODSTĄPIENY BEZ ZGODY JEDNOSTKI AUTORSKIEJ.			
		Nr licencji:	
		AutoCAD LT 2016 / SN: 558-69229264	
		Autorzy projektu / funkcja / nr uprawnień:	
		Podpis:	
		główny projektant: nr upr. 478/01	
		mgr inż. arch. Magdalena Sczyrba	
		konstruktor: nr upr. 422/01	
		mgr inż. Andrzej Kuc	

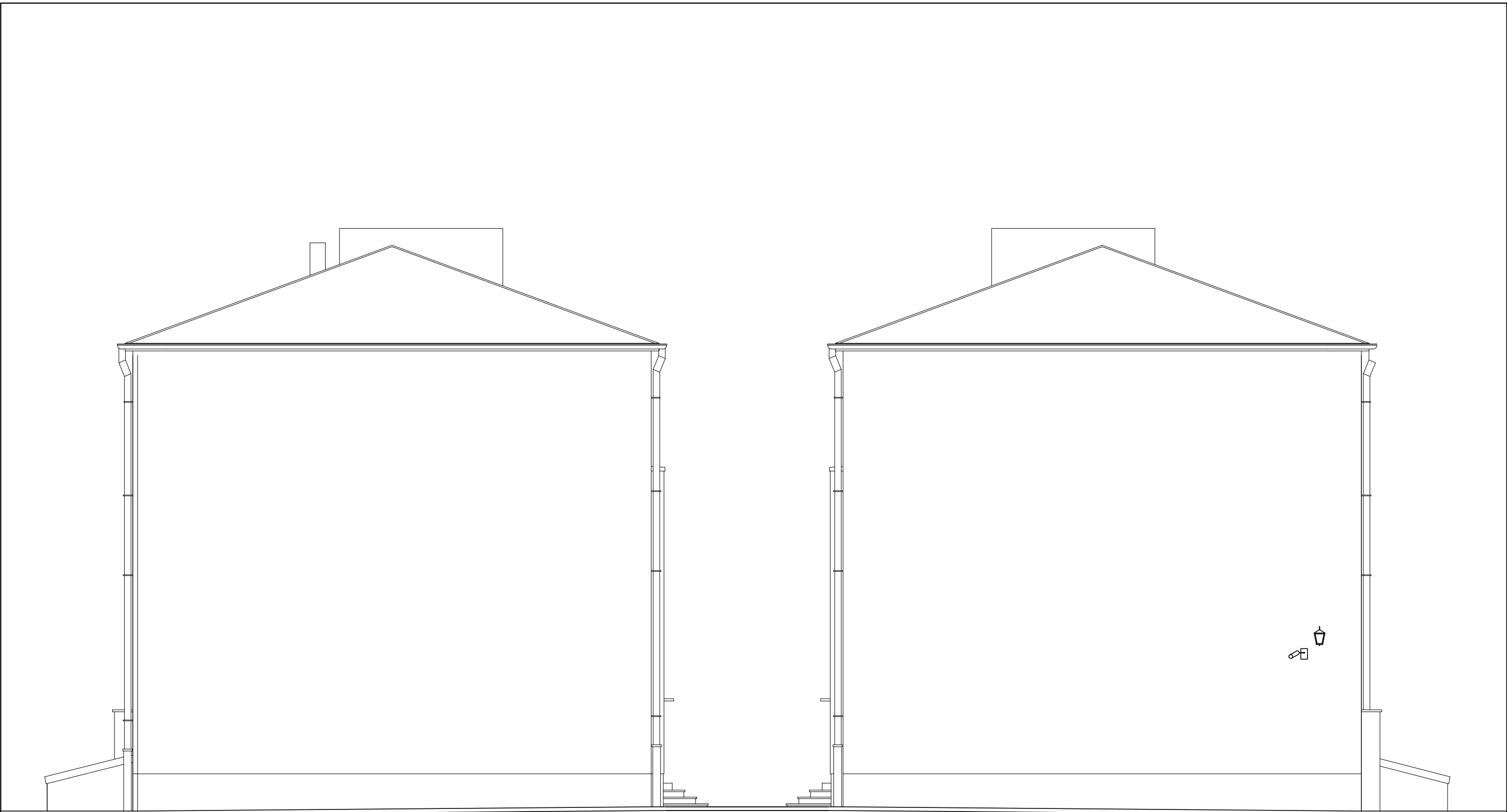
Pracownia usług budowlanych
i projektowych mgr inż. arch.

Magdalena Sczyrba

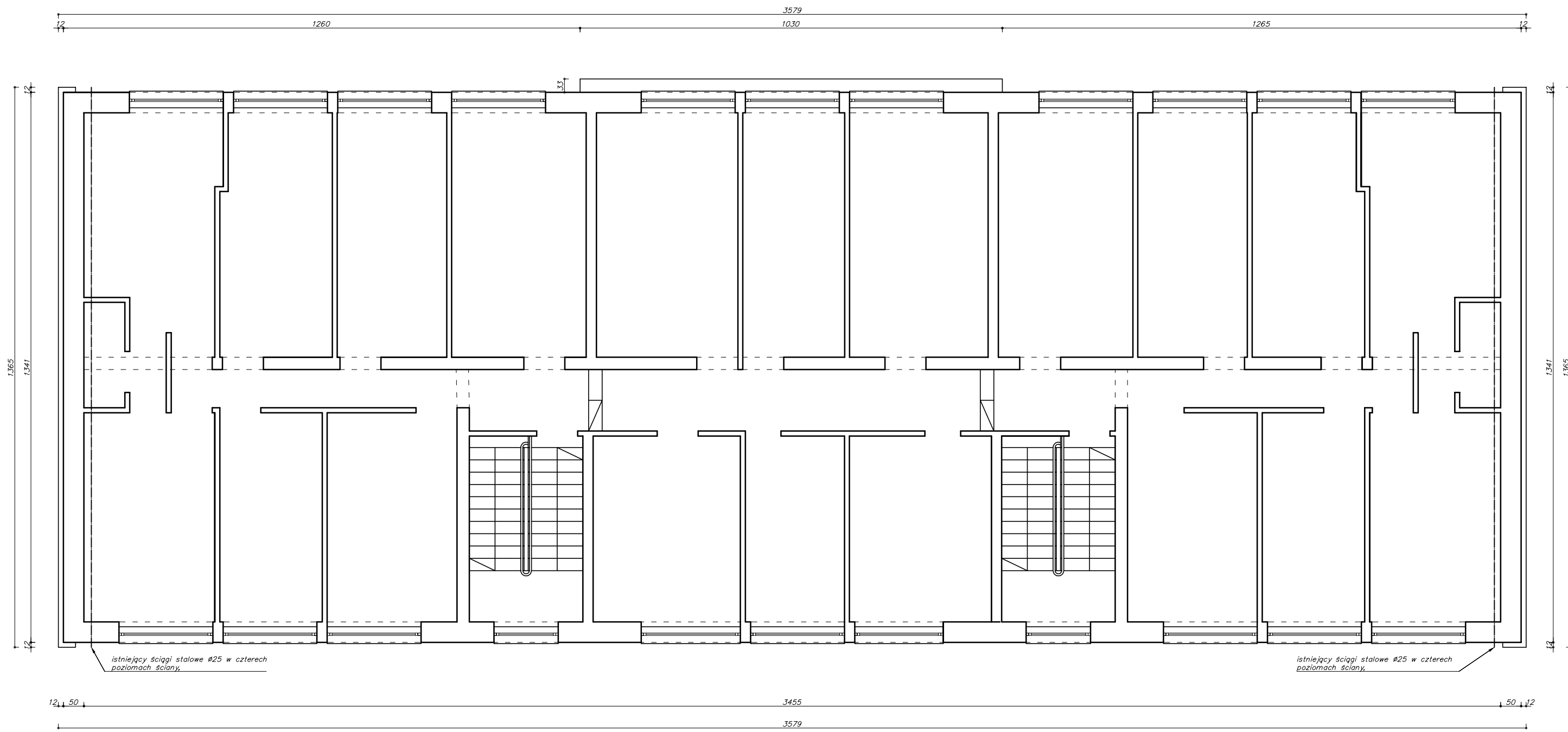
ul. Warszawska 26, 47-400 Racibórz
tel.: 606 288 040 / scyf@poczta.onet.pl

Pracownia usług budowlanych
i projektowych mgr inż. arch.
Magdalena Sczyrba

ul. Warszawska 26, 47-400 Racibórz
tel.: 606 288 040 / scy@poczta.onet.pl

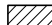




Temat opracowania:		Data: LIPIEC 2021		<div>Pracownia usług budowlanych i projektowych mgr inż. arch. Magdalena Sczyrba ul. Warszawska 26, 47-400 Racibórz tel.: 606 286 040 / scyba@poczta.onet.pl</div>	Nr licencji: AutoCAD LT 2016 / SN: 558-69229264	
PROJEKT ARCHITEKTONICZNO-BUDOWLANY KOLORYSTYKI ELEWACJI BUDYNKU "B" WRAZ Z ROBOTAMI TOWARZYSZĄCYMI, ZLOKALIZOWANEGO W RACIBORZU PRZY UL. KOZIELSKIEJ 19, DZIAŁKA NR 1711/139		Faza: PROJ. BUD.			Autorzy projektu / funkcja / nr uprawnień: Podpis:	
		Branża: ARCH.-BUD.			główny projektant: nr upr. 478/01 mgr inż. arch. Magdalena Sczyrba	
		Skala: 1:100			konstruktor: nr upr. 422/01 mgr inż. Andrzej Kuc	
		Nr rysunku: AB-04				
Inwestor: ZSOMS im. JANUSZA KUSOCIŃSKIEGO UL. KOZIELSKA 19 47-400 RACIBÓRZ		Nazwa rysunku: ELEWACJE BOCZNE - INWENTARYZACJA				
UWAGA: PODSTAWOWE WYMIARY ORAZ PRZYJĘTE ROZWIĄZANIA PROJEKTOWE NALEŻY SPRAWDZIĆ NA MIEJSCU BUDOWY PRZED PRZYSTĄPIENIEM DO ROBÓT BUDOWLANYCH. PROJEKT PODLEGA OCHRONIE PRAWA AUTORSKIEGO: NIE MOŻE BYĆ: POWIELANY, UZUPEŁNIANY, PRZEKSZTAŁCANY, ODSTĄPIONY BEZ ZGODY JEDNOSTKI AUTORSKIEJ.						



Temat opracowania:		Data:	Pracownia usług budowlanych i projektowych mgr inż. arch. Magdalena Sczyrba ul. Warszawska 26, 47-400 Racibórz tel.: 606 288 040 / scyf@poczta.onet.pl	Nr licencji: AutoCAD LT 2016 / SN: 558-69229264 Autorzy projektu / funkcja / nr uprawnień: Podpis: główny projektant: nr upr. 478/01 mgr inż. arch. Magdalena Sczyrba konstruktor: nr upr. 422/01 mgr inż. Andrzej Kuc
PROJEKT ARCHITEKTONICZNO-BUDOWLANY KOLORYSTYKI ELEWACJI BUDYNKU "B" WRAZ Z ROBOTAMI TOWARZYSZĄCYMI, ZLOKALIZOWANEGO W RACIBORZU PRZY UL. KOZIELSKIEJ 19, DZIAŁKA NR 1711/139		LIPIEC 2021		
		Faza:		
		PROJ. BUD.		
		Branża:		
		ARCH.-BUD.		
Inwestor:	Nazwa rysunku:	Skala:	1:100	
ZSOMS im. JANUSZA KUSOCIŃSKIEGO UL. KOZIELSKA 19 47-400 RACIBÓRZ	RZUT III PIĘTRA - INWENTARYZACJA	Nr rysunku:		
UWAGA: PODSTAWOWE WYMIARY ORAZ PRZYJĘTE ROZWIĄZANIA PROJEKTOWE NALEŻY SPRAWDZIĆ NA MIEJSCU BUDOWY PRZED PRZYSTĄPIENIEM DO ROBÓT BUDOWLANYCH. PROJEKT PODLEGA OCHRONIE PRAWA AUTORSKIEGO: NIE MOŻE BYĆ: POWIELANY, UZUPEŁNIANY, PRZEKSZTAŁCANY, ODSTĄPIANY BEZ ZGODY JEDNOSTKI AUTORSKIEJ.				



-  - istniejące
 - do wyburzenia
 - projektowane

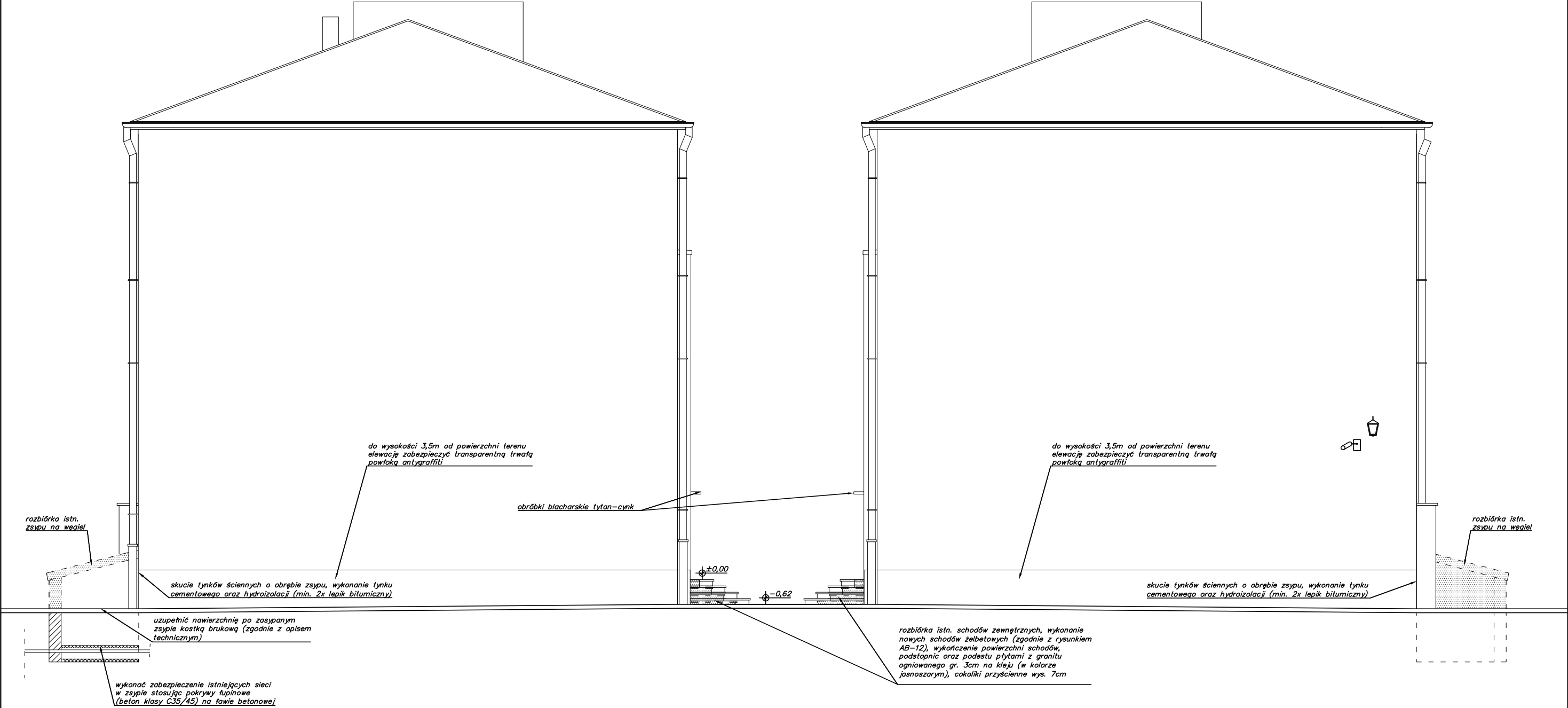
Temat opracowania:		Data: LIPIEC 2021	
PROJEKT ARCHITEKTONICZNO-BUDOWLANY KOLORYSTYKI ELEWACJI BUDYNKU "B" WRAZ Z ROBOTAMI TOWARZYSZĄCYMI, ZLOKALIZOWANEGO W RACIBORZU PRZY UL. KOZIELSKIEJ 19, DZIAŁKA NR 1711/139		Faza: PROJ. BUD.	
Inwestor: ZSOMS im. JANUSZA KUSOCIŃSKIEGO UL. KOZIELSKA 19 47-400 RACIBÓRZ		Branża: ARCH.-BUD.	
Nazwa rysunku: ELEWACJA FRONTOWA - ZAKRES PRAC		Skala: 1:100	
UWAGA: PODSTAWOWE WYMIARY ORAZ PRZYJĘTE ROZWIĄZANIA PROJEKTOWE NALEŻY SPRAWDZIĆ NA MIEJSCU BUDOWY PRZED PRZYSTĄPIENIEM DO ROBÓT BUDOWLANYCH. PROJEKT PODLEGA OCHRONIE PRAWA AUTORSKIEGO. NIE MOŻE BYĆ: POWIELANY, UZUPEŁNIANY, PRZEKSZTAŁCANY, ODSTĄPIONY BEZ ZGODY JEDNOSTKI AUTORSKIEJ.		Nr rysunku: AB-06	
Pracownia usług budowlanych i projektowych mgr inż. arch. Magdalena Szczyrba		Magdalena Szczyrba	
ul. Warszawska 26, 47-400 Racibórz tel.: 606 288 040 / scy@poczta.onet.pl		ul. Warszawska 26, 47-400 Racibórz tel.: 606 288 040 / scy@poczta.onet.pl	
Nr licencji: AutoCAD LT 2016 / SN: 558-69229264		Podpis:	
Autorzy projektu / funkcja / nr uprawnień:		główny projektant: nr upr. 478/01 mgr inż. arch. Magdalena Szczyrba	
		konstruktor: nr upr. 422/01 mgr inż. Andrzej Kuc	



Temat opracowania:		Data: LIPIEC 2021		Nr licencji: AutoCAD LT 2016 / SN: 558-69229264	
PROJEKT ARCHITEKTONICZNO-BUDOWLANY KOLORYSTYKI ELEWACJI BUDYNKU "B" WRAZ Z ROBOTAMI TOWARZYSZĄCYMI, ZLOKALIZOWANEGO W RACIBORZU PRZY UL. KOZIELSKIEJ 19, DZIAŁKA NR 1711/139		Faza: PROJ. BUD.		Autorzy projektu / funkcja / nr uprawnień: Podpis:	
		Branża: ARCH.-BUD.		główny projektant: nr upr. 478/01	
		Skala: 1:100		mgr inż. arch. Magdalena Szczyrba	
Inwestor: ZSOMS im. JANUSZA KUSOCIŃSKIEGO UL. KOZIELSKA 19 47-400 RACIBÓRZ		Nazwa rysunku: ELEWACJA TYLNA - ZAKRES PRAC		konstruktor: nr upr. 422/01	
UWAGA: PODSTAWOWE WYMIARY ORAZ PRZYJĘTE ROZWIĄZANIA PROJEKTOWE NALEŻY SPRAWDZIĆ NA MIEJSCU BUDOWY PRZED PRZYSTĄPIENIEM DO ROBÓT BUDOWLANYCH. PROJEKT PODLEGA OCHRONIE PRAWA AUTORSKIEGO. NIE MOŻE BYĆ: POWIELANY, UZUPEŁNIANY, PRZEKSZTAŁCANY, ODSTĄPIONY BEZ ZGODY JEDNOSTKI AUTORSKIEJ.		Nr rysunku: AB-07		mgr inż. Andrzej Kuc	

Pracownia usług budowlanych
i projektowych mgr inż. arch.
Magdalena Szczyrba

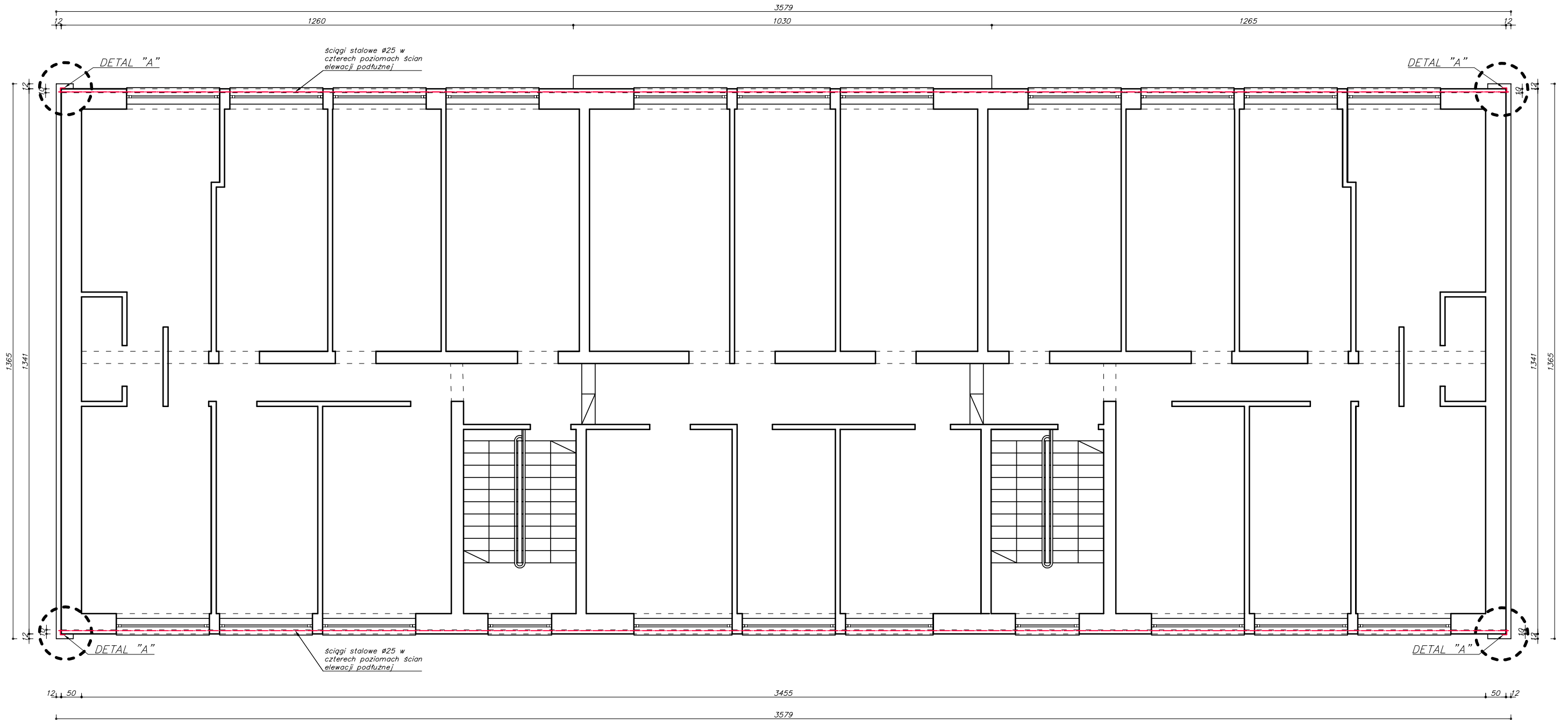
ul. Warszawska 26, 47-400 Racibórz
tel.: 606 288 040 / sczyrba@poczta.onet.pl



- istniejące
- do wyburzenia
- projektowane

Temat opracowania:		Data: LIPIEC 2021		<div>Pracownia usług budowlanych i projektowych mgr inż. arch. Magdalena Sczyrba ul. Warszawska 26, 47-400 Racibórz tel.: 606 288 040 / scy@poczta.onet.pl</div>	Nr licencji: AutoCAD LT 2016 / SN: 558-69229264	
PROJEKT ARCHITEKTONICZNO-BUDOWLANY KOLORYSTYKI ELEWACJI BUDYNKU "B" WRAZ Z ROBOTAMI TOWARZYSZĄCYMI, ZLOKALIZOWANEGO W RACIBORZU PRZY UL. KOZIELSKIEJ 19, DZIAŁKA NR 1711/139		Faza: PROJ. BUD.			Autorzy projektu / funkcja / nr uprawnień: Podpis:	
		Branża: ARCH.-BUD.			główny projektant: nr upr. 478/01 mgr inż. arch. Magdalena Sczyrba	
		Skala: 1:100			konstruktor: nr upr. 422/01 mgr inż. Andrzej Kuc	
Inwestor: ZSOMS im. JANUSZA KUSOCIŃSKIEGO UL. KOZIELSKA 19 47-400 RACIBÓRZ		Nazwa rysunku: ELEWACJE BOCZNE - ZAKRES PRAC			Nr rysunku: AB-08	
UWAGA: PODSTAWOWE WYMIARY ORAZ PRZYJĘTE ROZWIĄZANIA PROJEKTOWE NALEŻY SPRAWDZIĆ NA MIEJSCU BUDOWY PRZED PRZYSTĄPIENIEM DO ROBÓT BUDOWLANYCH. PROJEKT PODLEGA OCHRONIE PRAWA AUTORSKIEGO: NIE MOŻE BYĆ: POWIELANY, UZUPEŁNIANY, PRZEKSZTAŁCANY, ODSTĄPIONY BEZ ZGODY JEDNOSTKI AUTORSKIEJ						

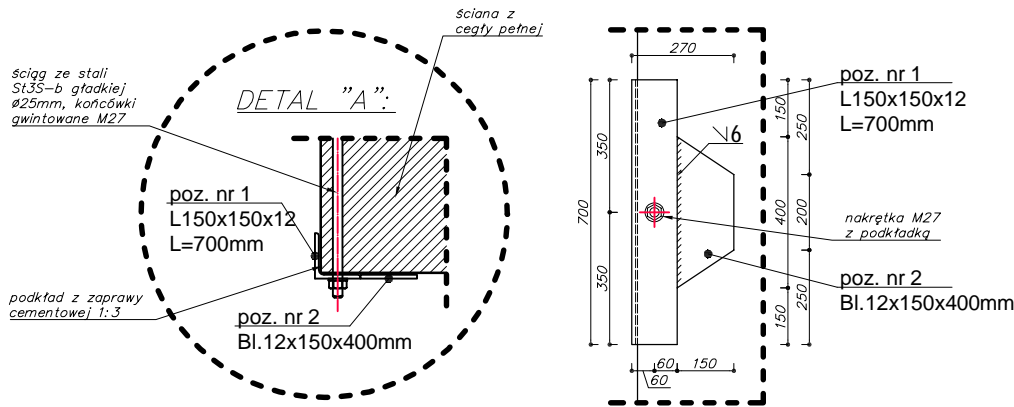
Pracownia usług budowlanych i projektowych mgr inż. arch.
Magdalena Sczyrba
ul. Warszawska 26, 47-400 Racibórz
tel.: 606 286 040 / scy@poczta.onet.pl



Schemat montażu ściągów stalowych:

- Montaż należy wykonać w następujących po sobie etapach:
- 1) wykucie bruzdy i wnęki w miejscu sytuowania ściągów i gniazd oporowych
 - 2) zamontowanie wszystkich ściągów i elementów oporowych w jednym poziomie ściany i wstępne skręcenie
 - 3) przystąpienie do ściągania termicznego rozpoczynając od najniższego ściągu w obrębie ściany – w tym celu należy podgrzewać palnikiem gazowym równomiernie ściąg na całej długości (oprócz nagwintowanych końcówek) tak długo, aż wydłużenie wyniesie co najmniej 6mm, jednocześnie w trakcie podgrzewania należy sukcesywnie skręcać nakrętki
 - 4) zabezpieczenie antykorozyjne elementów stalowych poprzez powlekanie zestawem antykorozyjnym
 - 5) zamurowanie bruzdy i wnęk, olynkowanie zniszczonych elementów ściany, odtworzenie miejscowe istn. ocieplenia
 - 6) przystąpienie do prac związanych remontem elewacji

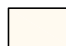


UWAGA:
Przyjęto średnicę wszystkich ściągów jednokową Ø25mm z końcówkami gwintowanymi Ø27mm przyspawanymi do odcinków prostych ściągów. Wszystkie elementy stalowe ściągów wykonano ze stali spawalnej St3S-b. Przed zamurowaniem ściągów i elementów oporowych należy wszystkie elementy stalowe zabezpieczyć antykorozyjnie.



Temat opracowania:		Data:	LIPIEC 2021
PROJEKT ARCHITEKTONICZNO-BUDOWLANY KOLORYSTYKI ELEWACJI BUDYNKU "B" WRAZ Z ROBOTAMI TOWARZYSZĄCYMI, ZLOKALIZOWANE GO W RACIBORZU PRZY UL. KOZIELSKIEJ 19, DZIAŁKA NR 1711/139		Faza:	PROJ. BUD.
		Branża:	ARCH.-BUD.
		Skala:	1:100
Inwestor:	Nazwa rysunku:	Nr rysunku:	AB-09
ZSOMS im. JANUSZA KUSOCIŃSKIEGO UL. KOZIELSKA 19 47-400 RACIBÓRZ	RZUT III PIĘTRA - ZAKRES PRAC		
UWAGA: PODSTAWOWE WYMIARY ORAZ PRZYJĘTE ROZWIĄZANIA PROJEKTOWE NALEŻY SPRAWDZIĆ NA MIEJSCU BUDOWY PRZED PRZYSTĄPIENIEM DO ROBÓT BUDOWLANYCH. PROJEKT PODLEGA OCHRONIE PRAWA AUTORSKIEGO: NIE MOŻE BYĆ: POWIELANY, UZUPEŁNIANY, PRZEKSZTAŁCANY, ODSTĄPIONY BEZ ZGODY JEDNOSTKI AUTORSKIEJ.			

Pracownia usług budowlanych i projektowych mgr inż. arch. Magdalena Sczyrba ul. Warszawska 26, 47-400 Racibórz tel.: 606 288 040 / scy@poczta.onet.pl	Nr licencji:	AutoCAD LT 2016 / SN: 558-69229264
	Autorzy projektu / funkcja / nr uprawnień:	Podpis:
	główny projektant: nr upr. 478/01	mgr inż. arch. Magdalena Sczyrba
	konstruktor: nr upr. 422/01	mgr inż. Andrzej Kuc



-  kolor tynku RAL 1013
-  kolor tynku RAL 7010
-  kolor tynku RAL 3002

UWAGA:

- DOKŁADNE ODCIENIE KOLORÓW ZOSTANĄ UZGODNIONE Z PROJEKTANTEM LUB PRZEDSTAWIECIELEM INWESTORA WG PALETY BARW PRODUCENTA TYNKU WYBRANEGO PRZEZ WYKONAWCĘ INWESTYCJI.
- PRZED PRZYSTĄPIENIEM DO MALOWANIA PRZYGOTOWAĆ PRÓBKI KOLORÓW NA FRAGMENTE ŚCIANY W CELU ICH AKCEPTACJI.
- OBRÓBKĘ BLACHARSKIE Z BLACHY TYTANOWO–CYNKOWEJ.

Temat opracowania:		Data:	
PROJEKT ARCHITEKTONICZNO-BUDOWLANY KOLORYSTYKI ELEWACJI BUDYNKU "B" WRAZ Z ROBOTAMI TOWARZYSZĄCYMI, ZLOKALIZOWANEGO W RACIBORZU PRZY UL. KOZIELSKIEJ 19, DZIAŁKA NR 1711/139		LIPIEC 2021	
		Faza:	
		PROJ. BUD.	
Inwestor:		Branża:	
ZSOMS im. JANUSZA KUSOCIŃSKIEGO UL. KOZIELSKA 19 47-400 RACIBÓRZ	Nazwa rysunku:	ARCH.-BUD.	
ELEWACJA FRONTOWA - KOLORYSTYKA		Skala:	
		1:100	
		Nr rysunku:	
		AB-10	
UWAGA: PODSTAWOWE WYMIARY ORAZ PRZYJĘTE ROZWIĄZANIA PROJEKTOWE NALEŻY SPRAWDZIĆ NA MIEJSCU BUDOWY PRZED PRZYSTĄPIENIEM DO ROBOT BUDOWLANYCH. PROJEKT PODLEGA OCHRONIE PRAWA AUTORSKIEGO. NIE MOŻE BYĆ: POWIELANY, UZUPEŁNIANY, PRZEKSZTAŁCANY, ODSTĄPIONY BEZ ZGODY JEDNOSTKI AUTORSKIEJ.			

Pracownia usług budowlanych i projektowych mgr inż. arch. Magdalena Sczyrba ul. Warszawska 26, 47-400 Racibórz tel.: 606 288 040 / scyf@poczta.onet.pl	Nr licencji:	AutoCAD LT 2016 / SN: 558-69229264
	Autorzy projektu / funkcja / nr uprawnień:	Podpis:
	główny projektant: nr upr. 478/01	
	mgr inż. arch. Magdalena Sczyrba	
	konstruktor: nr upr. 422/01	
	mgr inż. Andrzej Kuc	

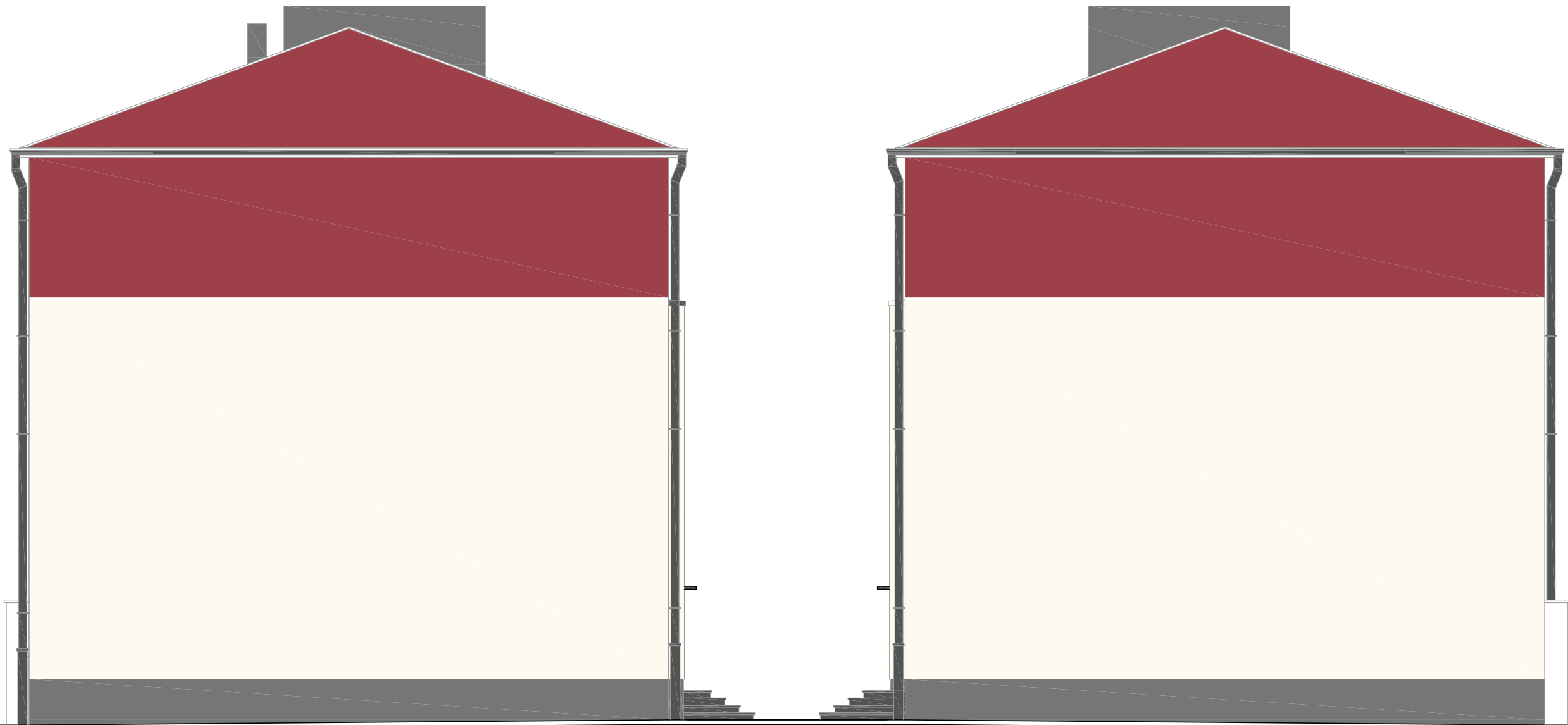


- kolor tynku RAL 1013
- kolor tynku RAL 7010
- kolor tynku RAL 3002

UWAGA:

- DOKŁADNE ODCIENIE KOLORÓW ZOSTANĄ UZGODNIONE Z PROJEKTANTEM LUB PRZEDSTAWIECIELEM INWESTORA WG PALETY BARW PRODUCENTA TYNKU WYBRANEGO PRZEZ WYKONAWCĘ INWESTYCJI.
- PRZED PRZYSTĄPIENIEM DO MALOWANIA PRZYGOTOWAĆ PRÓBKI KOLORÓW NA FRAGMENTE ŚCIANY W CELU ICH AKCEPTACJI.
- OBRÓBKĘ BLACHARSKIE Z BLACHY TYTANOWO–CYNKOWEJ.

Temat opracowania:		Data:		Pracownia usług budowlanych i projektowych mgr inż. arch. Magdalena Sczyrba ul. Warszawska 26, 47-400 Racibórz tel.: 606 288 040 / scyf@poczta.onet.pl	Nr licencji: AutoCAD LT 2016 / SN: 558-69229264
PROJEKT ARCHITEKTONICZNO-BUDOWLANY KOLORYSTYKI ELEWACJI BUDYNKU "B" WRAZ Z ROBOTAMI TOWARZYSZĄCYMI, ZLOKALIZOWANEGO W RACIBORZU PRZY UL. KOZIELSKIEJ 19, DZIAŁKA NR 1711/139		LIPIEC 2021			Autorzy projektu / funkcja / nr uprawnień: Podpis:
		Faza:			główny projektant: nr upr. 478/01 mgr inż. arch. Magdalena Sczyrba konstruktor: nr upr. 422/01 mgr inż. Andrzej Kuc
		PROJ. BUD.			
		Branża:			
ARCH.-BUD.		Skala:			
Inwestor:	Nazwa rysunku:	1:100			
ZSOMS im. JANUSZA KUSOCIŃSKIEGO UL. KOZIELSKA 19 47-400 RACIBÓRZ	ELEWACJA TYLNA - KOLORYSTYKA	Nr rysunku:			
		AB-11			
UWAGA: PODSTAWOWE WYMIARY ORAZ PRZYJĘTE ROZWIĄZANIA PROJEKTOWE NALEŻY SPRAWDZIĆ NA MIEJSCU BUDOWY PRZED PRZYSTĄPIENIEM DO ROBOT BUDOWLANYCH. PROJEKT PODLEGA OCHRONIE PRAWA AUTORSKIEGO. NIE MOŻE BYĆ: POWIELANY, UZUPEŁNIANY, PRZEKSZTAŁCANY, ODSTĄPIONY BEZ ZGODY JEDNOSTKI AUTORSKIEJ.					

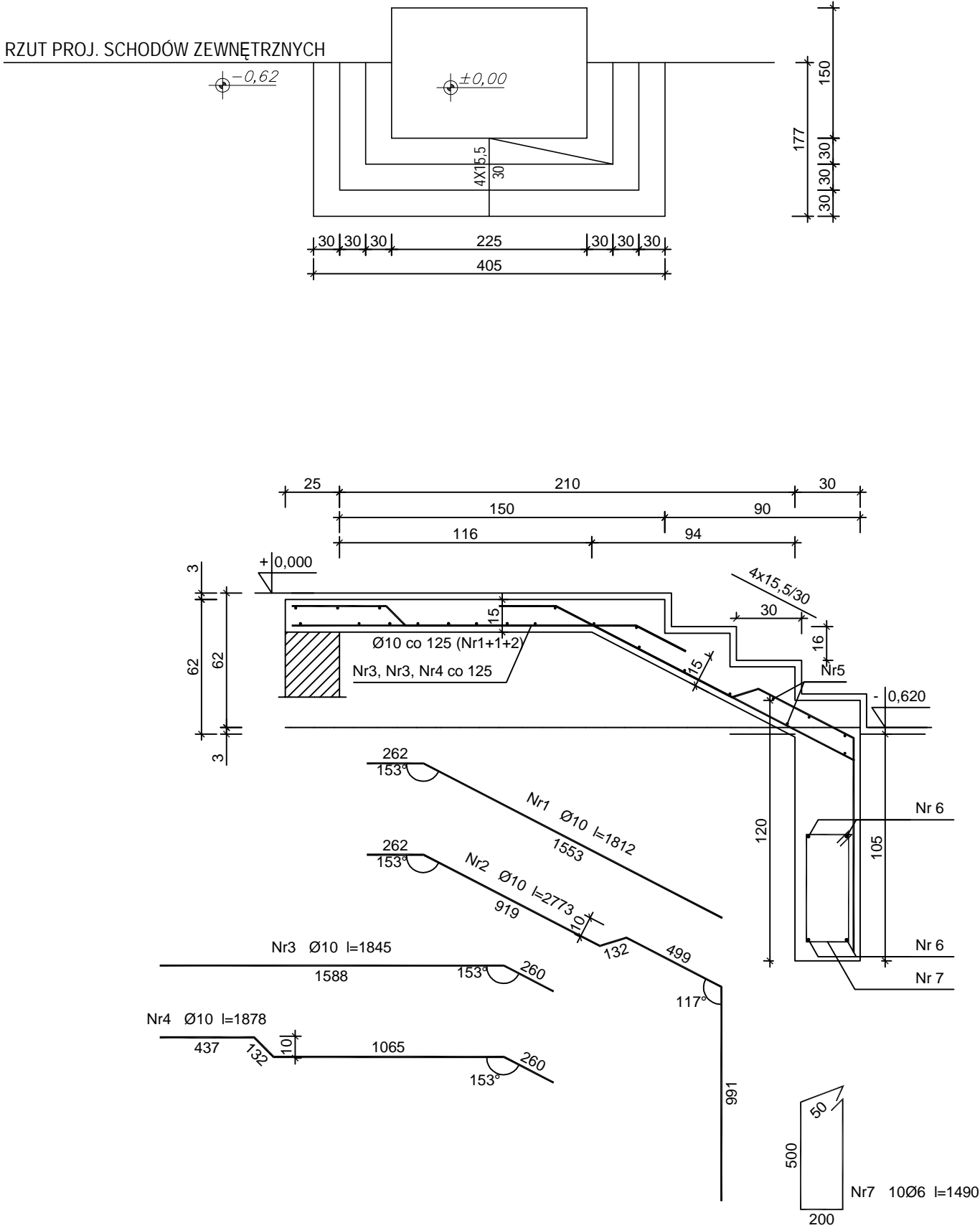


- kolor tynku RAL 1013
- kolor tynku RAL 7010
- kolor tynku RAL 3002

UWAGA:

- DOKŁADNE ODCIENIE KOLORÓW ZOSTANĄ UZGODNIONE Z PROJEKTANTEM LUB PRZEDSTAWIECIELEM INWESTORA WG PALETY BARW PRODUCENTA TYNKU WYBRANEGO PRZEZ WYKONAWCĘ INWESTYCJI.
- PRZED PRZYSTĄPIENIEM DO MALOWANIA PRZYGOTOWAĆ PRÓBKI KOLORÓW NA FRAGMENTE ŚCIANY W CELU ICH AKCEPTACJI.
- OBRÓBKI BLACHARSKIE Z BLACHY TYTANOWO–CYNKOWEJ.

Temat opracowania:		Data: LIPIEC 2021	
PROJEKT ARCHITEKTONICZNO-BUDOWLANY KOLORYSTYKI ELEWACJI BUDYNKU "B" WRAZ Z ROBOTAMI TOWARZYSZĄCYMI, ZLOKALIZOWANEGO W RACIBORZU PRZY UL. KOZIELSKIEJ 19, DZIAŁKA NR 1711/139		Faza:	PROJ. BUD.
		Branża:	ARCH.-BUD.
Inwestor:	Nazwa rysunku:	Skala:	1:100
ZSOMS im. JANUSZA KUSOCIŃSKIEGO UL. KOZIELSKA 19 47-400 RACIBÓRZ	ELEWACJE BOCZNE - KOLORYSTYKA	Nr rysunku:	AB-12
UWAGA: PODSTAWOWE WYMIARY ORAZ PRZYJĘTE ROZWIĄZANIA PROJEKTOWE NALEŻY SPRAWDZIĆ NA MIEJSCU BUDOWY PRZED PRZYSTĄPIENIEM DO ROBÓT BUDOWLANYCH. PROJEKT PODLEGA OCHRONIE PRAWA AUTORSKIEGO: NIE MOŻE BYĆ: POWIELANY, UZUPEŁNIANY, PRZEKSZTAŁCANY, ODSTĄPIONY BEZ ZGODY JEDNOSTKI AUTORSKIEJ			
Pracownia usług budowlanych i projektowych mgr inż. arch. Magdalena Sczyrba ul. Warszawska 26, 47-400 Racibórz tel.: 606 286 040 / scy@poczta.onet.pl		Nr licencji: AutoCAD LT 2016 / SN: 558-69229264 Autorzy projektu / funkcja / nr uprawnień: Podpis: główny projektant: nr upr. 478/01 mgr inż. arch. Magdalena Sczyrba konstruktor: nr upr. 422/01 mgr inż. Andrzej Kuc	



DANE MATERIAŁOWE:

- beton kl. B25 (C20/25)
- max. wymiar kruszywa $d_g=16\text{mm}$
- klasa ekspozycji XC2
- klasa konstrukcji S4
- nominalna grubość otuliny c_{nom} dla płyty: $c_{nom} = 25+5=30\text{mm}$,
- pręty zbrojeniowe - stal A-IIIIN (BSt500S)
- pręty rozdzielcze - stal A-I (St3SX-b)
- min. średnica gięcia prętów - 4 ϕ
- zastosować podkładki dystansowe zbrojenia: w płycie co 50cm (4szt./ m^2)

Wykaz zbrojenia

Nr pręta	Średnica [mm]	Długość [mm]	Liczba [szt.]	Długość całkowita [m]			
				St3SX-b	BSt500S		
				Ø6	Ø8	Ø10	Ø12
dla jednego biegu							
1	10	1812	24			43,49	
2	10	2773	12			33,29	
3	10	1845	24			44,28	
4	10	1878	12			22,57	
5	10	2200	44			48,40	
Dolne podparcie biegu							
6	12	6000	6				36,00
7	6	1490	26	38,8			
Długość całkowita wg średnic [m]				38,8		192,0	36,0
Masa 1mb pręta [kg/mb]				0,222		0,617	0,888
Masa prętów wg średnic [kg]				8,60		118,5	32,0
Masa prętów wg gatunków stali [kg]				8,6		150,5	
Masa całkowita [kg]				160			

UWAGA: Długość pręta jest długością obliczoną na podstawie wymiarów w osi pręta (metoda B wg PN-EN ISO 3766:2006)

Temat opracowania:	PROJEKT ARCHYTEKTONICZNO-BUDOWLANY KOLORYSTYKI ELEWACJI BUDYNKU "B" WRAZ Z ROBOTAMI TOWARZYSZĄCYMI, ZLOKALIZOWANEGO W ZACISKORZU PRZY UL. KOZIELSKIEJ 19, DZIAŁKA NR 1711/139	Data:		LIPIEC 2021	
		Faza:		PROJ. BUD.	
		Branda:		ARCH.-BUD.	
		Skala:		1:25	
		Nr rysunku:		AB-13	
Investor:	ZSOMS im. JANUSZA KUSOCIŃSKIEGO ul. KOZIELSKA 19 47-400 RACIBÓRZ	Nazwa rysunku:		SZCZEGÓŁ ZBROJENIA SCHODÓW - PROJEKT	
UWAGA: PODSTAWIONE WYMIARY ORAZ PRZYJĘTE ROZWIĄZANIA PROJEKTOWE NALEŻY SPRAWDZIĆ NA MIEJSCU BUDOWY PRZED PRZYSTĄPIENIEM DO ROBÓT BUDOWLANYCH. PROJEKT PODLEGA OCHRONIE PRAWA AUTORSKIEGO. NIE MOŻE BYĆ POWIELANY, UZUPEŁNIANY, PRZESZTAŁCANY, ODSŁAPIOŃ BEZ ZGODY JEDNOSTKI AUTORSKIEJ.					
Pracownia usług budowlanych i projektowych mgr inż. arch.					
Magdalena Szczyrba					
ul. Warszawska 26, 47-400 Racibórz tel.: 606 288 040 / scyb@poczta.onet.pl					
Nr licencji:		AutoCAD LT 2016 / SN: 595-60229264		Podpis:	
Autoryzacja projektu / funkcja / nr uprawnień:		główny projektant: nr upr. 478/01 mgr inż. arch. Magdalena Szczyrba konstruktor: nr upr. 422/01 mgr inż. Andrzej Kuc			